

Интеллектуальный SFP модуль M720 с портом RS-232 и поддержкой МЭК-101

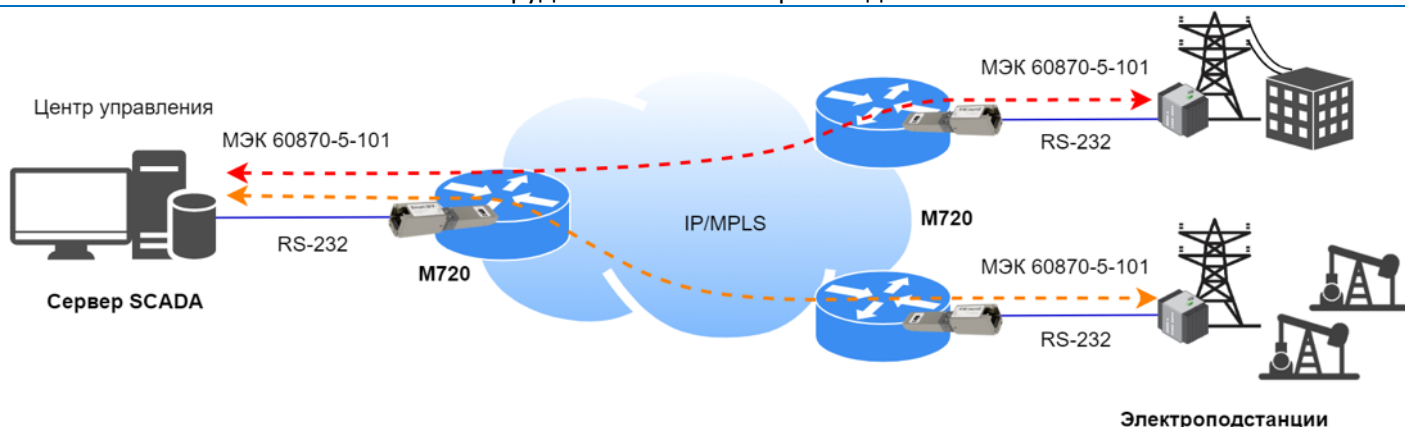


Интеллектуальный SFP модуль M720 с портом RS-232 это конвертер интерфейсов в корпусе SFP модуля. Он имеет широкие возможности применения в различных отраслях – электроэнергетике, ж/д, добыча газа и нефти, телекоммуникации и др.

Модуль поддерживает передачу данных RS-232 через IP-сети и может использоваться для организации асинхронных каналов или в качестве консольного сервера.

Благодаря поддержке широко используемого в области электроэнергетики протокола МЭК 60870-5-101, данный модуль является идеальным решением для модернизации существующих сетей SCADA при переводе их на IP транспорт.

Интеллектуальный SFP модуль M720 с портом RS-232 совместим с оборудованием любых производителей.



Перевод сетей SCADA на IP транспорт

Применение:

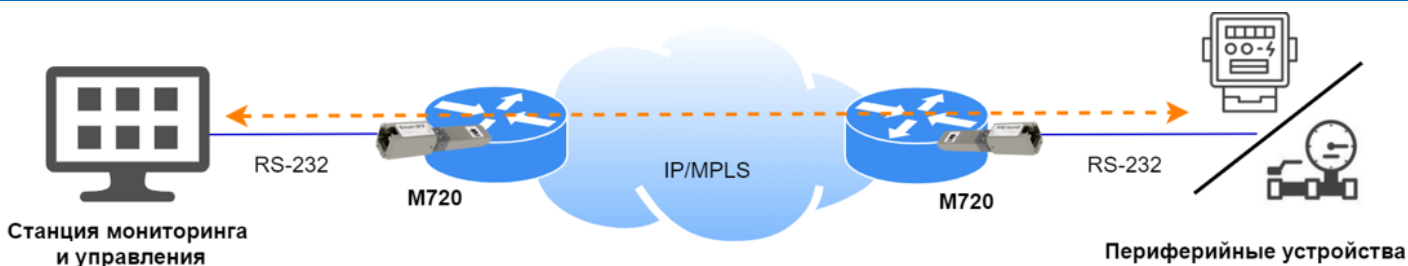
- Передача МЭК 60870-5-101 через IP
- Организации асинхронных каналов RS-232 через IP
- Удаленный консольный сервер
- Внеполосной канал управления

Преимущества:

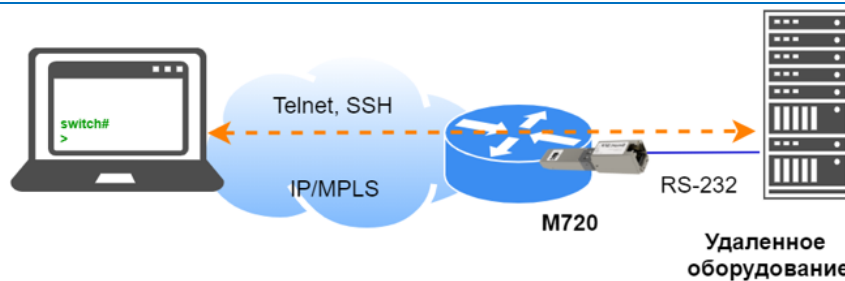
- Прозрачная передача RS-232 через IP-сети
- Бесшовная модернизация сетей SCADA
- Легкая установка и сопровождение
- Дешевле чем установка отдельного устройства или замена существующего оборудования
- Минимальные размеры
- Не требует дополнительного места в стойке
- Не требует отдельного источника питания
- Работа 24x7

Характеристики:

- До 3-х портов RS-232
- RS-232:
 - DCE
 - Скорость - 110, 200, 300, 600, 1200, 2400, 4800, 9600, 19200, 38400, 57600, 115200 бит/с
 - Управление потоком – аппаратное, программное
- Длина кабеля - до 25 м
- RJ-45, 8 контактов
- МЭК 60870-5-101*:
 - Balanced, Unbalanced
 - Скорость - 100, 200, 300, 600, 1200, 2400, 4800, 9600 бит/с
- МЭК 60870-5-101 через IP
 - Точка-точка, многоточка
 - Максимальное количество подключений - 16
- Защита от электростатики (ESD) 15 кВ



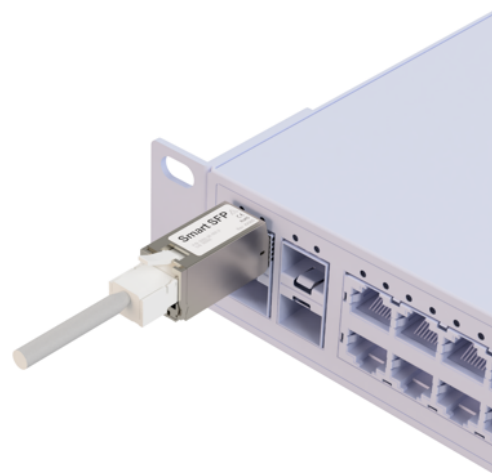
Прозрачная передача RS-232 через IP посредством M720 с RS-232



Интеллектуальный SFP модуль M720 с RS-232 в качестве консольного сервера

Функции:

- ОС Debian 10 (Buster), ядро Linux 5.x
- Установка дополнительного ПО
- RTR, NTP
- SSH (CLI), RESP API, SNMP
- Удаленное обновление ПО
- Соответствие SFP/SFP+ MSA
- Совместимость с оборудованием любых производителей
- Индустриальный температурный диапазон
- Энергопотребление: типовое 1,5 Вт (макс. 1,8 Вт)
- Питание от SFP-слота



Код заказа	Описание
M720-SJ-100-0	Интеллектуальный SFP модуль M720, ARM CPU, FPGA, RS-232, RJ-45

Дополнительные опции	Описание
M720-SJ-FP1	Функция конвертера интерфейсов
M720-SJ-FP2	Функция конвертера интерфейсов и поддержка протокола МЭК 60870-5-101

Дополнительная информация: info@metrotek.ru, stc.metrotek.ru, +7 495 616 10 01

* - детальная информация о соответствии стандарту приведена в руководстве пользователя
Некоторые функции могут быть не реализованы в текущей версии ПО
01.02.2023, версия 01